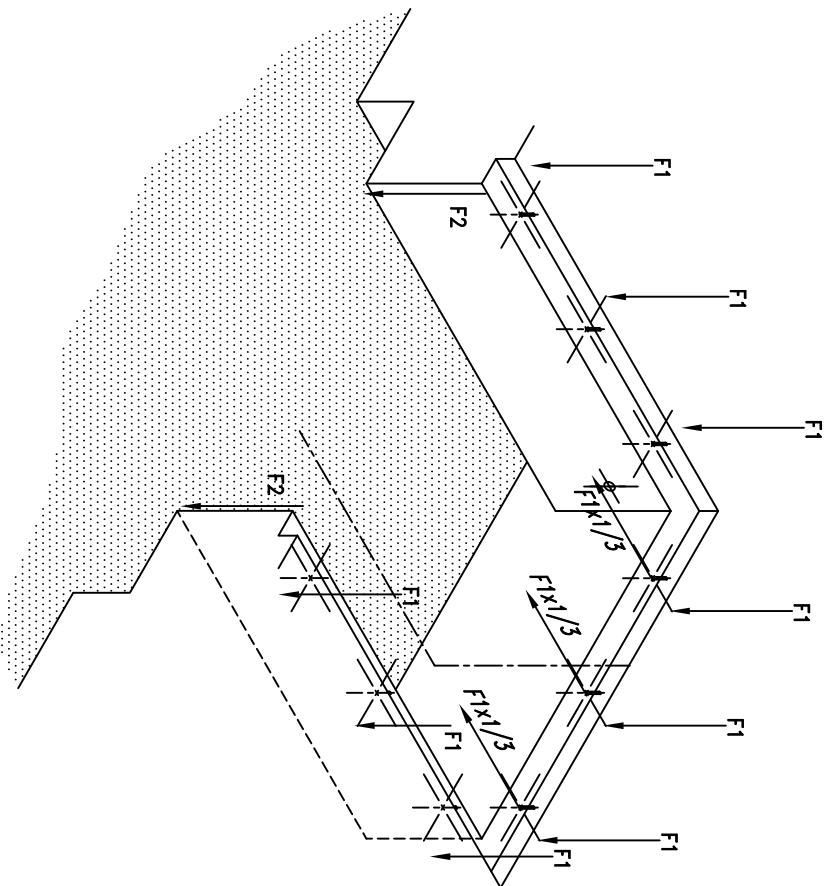
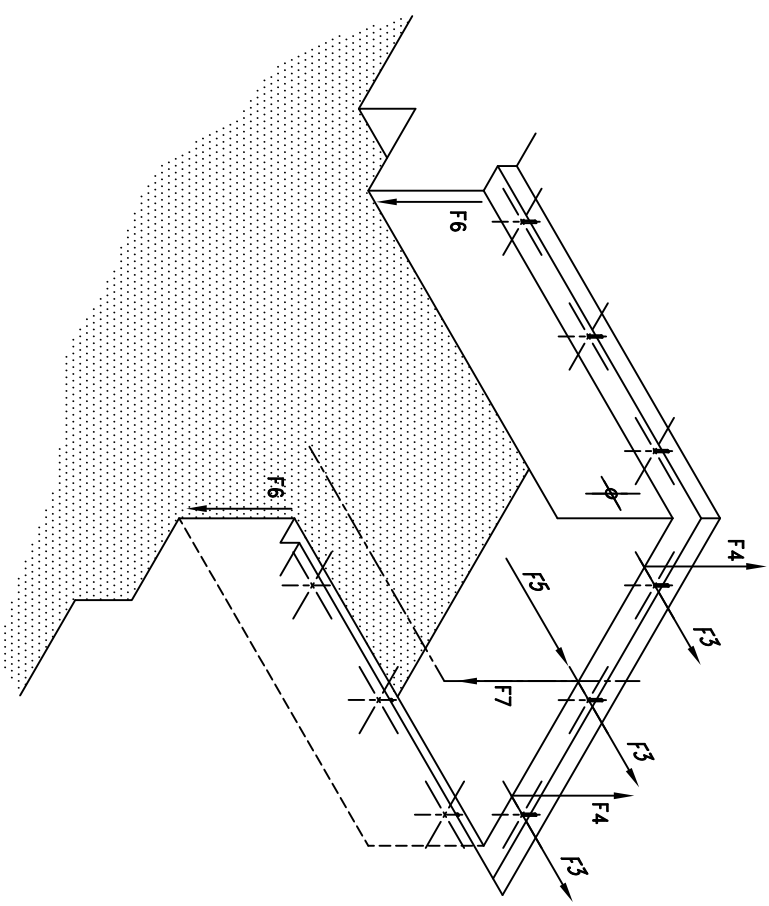


BELASTUNGEN BEI NORMALEM BETRIEB



BELASTUNGEN BEI NOT-STOPP



- F1 – Belastung an der Stahlbewehrung, die die Grube unrahmt.
- F2 – Belastungen, die entstehen, wenn die Überladebrücke in der Betriebsposition ist und vom Gabelstapler befahren wird
- F3 – Waagerechte Belastung an den Anschlussstellen
- F4 – Senkrechte Belastung an den Anschlussstellen
- F5 – Waagerechte Belastung bei der Notverriegelung der Hydraulikzylinder
- F6 – Senkrechte Belastung an den Schweißstellen
- F7 – Senkrechte Belastung am Hinterrahmen

Belastung, kN	Für die Überladebrücken mit einer zulässigen Traglast von 60 kN						
	F1	F2	F3	F4	F5	F6	F7
Länge							
2000	42	60	20	-12	60	28	2
2500	42	65	18	13	54	32	2
3000	42	67	18	29	54	34	2
3500	42	70	17	41	51	36	2
4000	42	71	17	67	51	38	2
4500	42	71	17	67	51	38	2

Belastungen an der Grube
für die Überladebrücke
ALUTECH SL Modell C