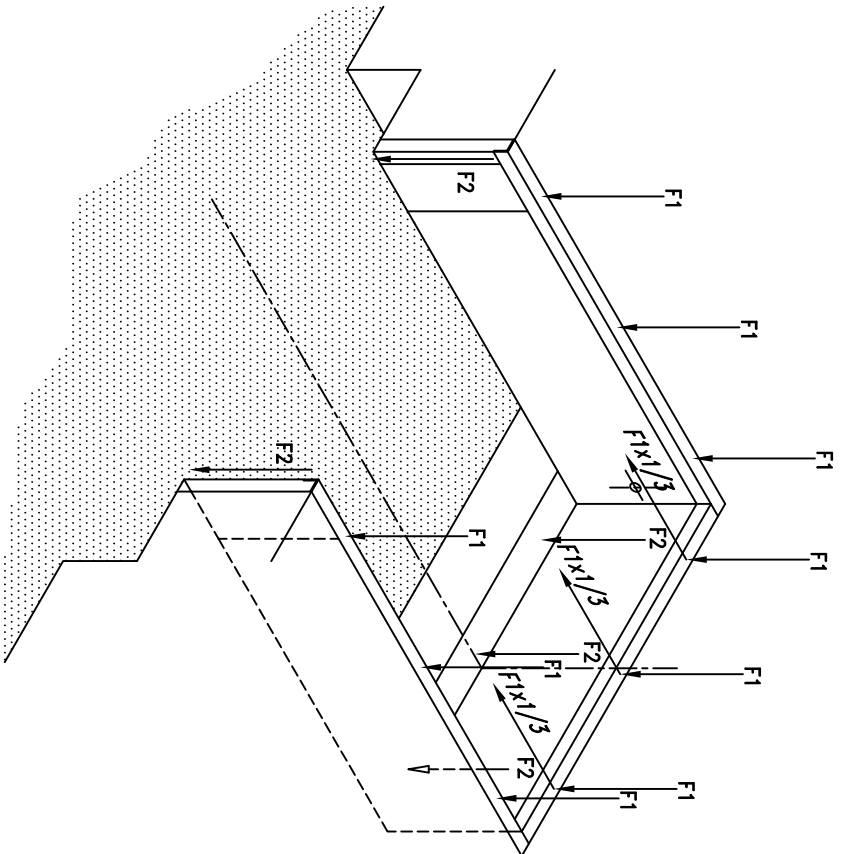
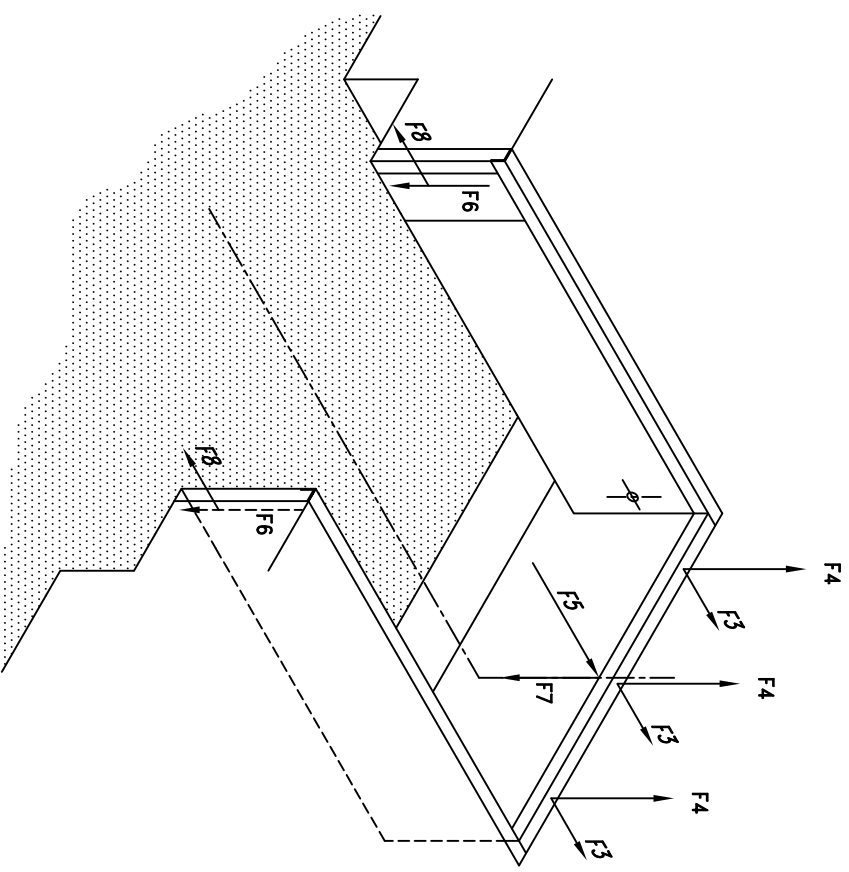


BELASTUNGEN BEI NORMALEM BETRIEB



BELASTUNGEN BEI NOT-STOPP



- F1 – Belastungen am umlaufenden einbetonierten Winkelprofil
- F2 – Belastungen, die entstehen, wenn die Überladebrücke in der Betriebsposition ist und vom Gabelstapler befahren wird
- F3 – Waagerechte Belastung an den Anschlussstellen
- F4 – Senkrechte Belastung an den Anschlussstellen
- F5 – Waagerechte Belastung bei der Notverriegelung der Hydraulikzylinder
- F6 – Senkrechte Belastung an den Schweißstellen
- F7 – Senkrechte Traglast am Hinterrahmen
- F8 – Waagerechte Traglast am vorderen Rahmenteil

Belastung, kN	Für die Überladebrücken mit einer zulässigen Traglast von 60 kN							
	F1	F2	F3	F4	F5	F6	F7	F8
Länge								
2000	42	60	20	12	60	55	2	30
2500	42	65	18	13	54	52	2	27
3000	42	67	17	29	52	51	2	26
3500	42	70	17	41	52	50	2	26
4000	42	71	17	67	52	50	2	26
4500	42	72	17	70	52	50	2	26

Belastungen an der Grube mit
Unterfahrbarkeit für die Überladebrücke
ALUTECH SL Modell S