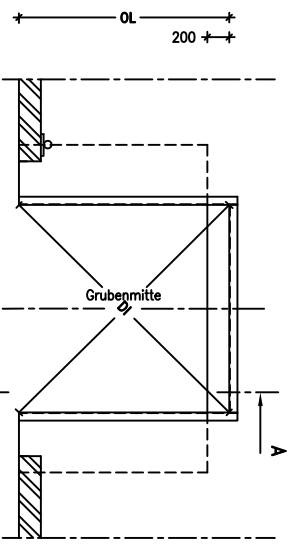
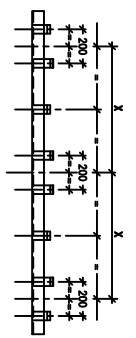


Ansicht von oben

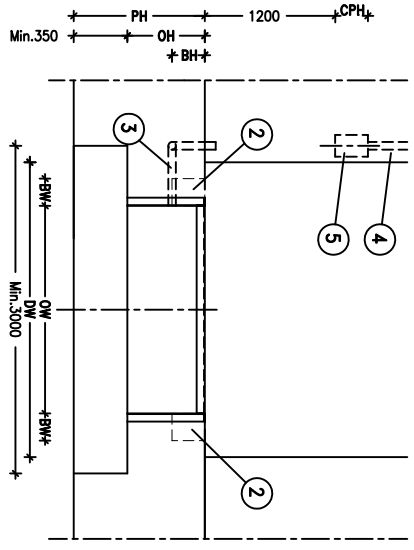


Anordnung der Anker auf dem hinteren Winkelrahmen die angrenzenden Anker sollen sich in unterschiedlichen Winkeln befinden.

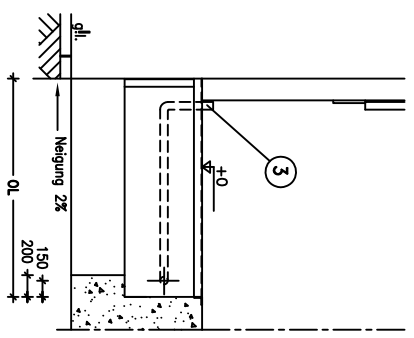


nicht nach der Skala

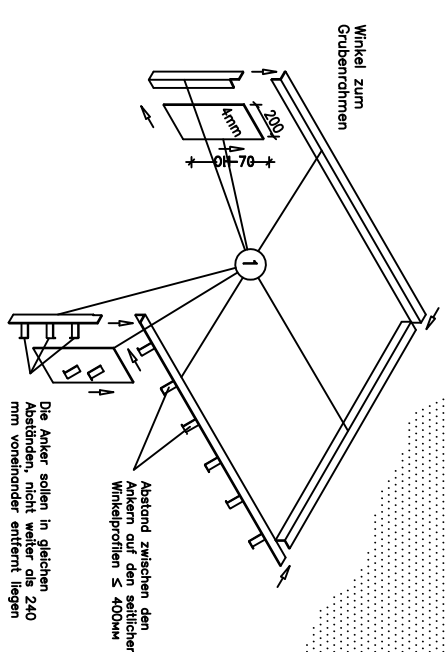
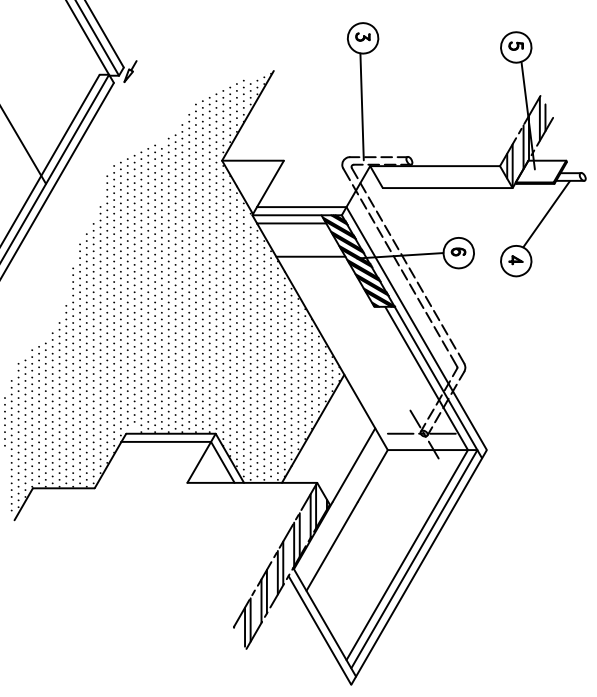
Frontansicht



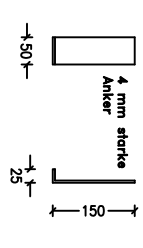
Schnittansicht A-A



Zeichnung für Grubenstellung und Betonarbeiten



Die Anker sollen in gleichen Abständen, nicht weiter als 240 mm voneinander entfernt liegen



Anker an allen Winkelprofilen

Anmerkungen:
 Zutisssige Maßabweichungen: -0/+10
 Die Anker sollten in die umfassende Bewehrung eingeschweißt werden.
 Die Grube sollte rechteckig sein und entsprechend aller Vorgaben vorbereitet worden sein.
 Alle Grubenwinkel sollten gerade 90°-Winkel sein.
 Die Belastungen, denen die Betonkonstruktion der Grube standhalten muss, sind auf einer extra Zeichnung angegeben.
 Die Befestigungsstellen für die Anfahrtspuffer der Grube standhalten muss, sind auf 59kN (entsprechend der Belastung eines amdeckenden LKWs mit einem Gewicht von 30 t und einer Geschwindigkeit von 5 km/h) ausgesetzt.

DW – Öffnungsweite, PH – Rampenhöhe, BW – Breite der Stobstange, CPW, CPH – Breite und Höhe des Steuergerätes.

Grubengröße, mm	Nennlänge der Überladebrücke, mm			
	2000	2500	3000	3500
OL – Grubenlänge, mm	2100	2600	3100	3600
OH – Grubenhöhe, mm	610	610	710	810

Grubengröße, mm	Nennbreite der Überladebrücke, mm	
	1750	2000
OW – Grubenbreite	1780	2030
X-Abstand zwischen den Ankern	760	760

DI – Diagonallänge, mm	Grubenlänge, mm			
	2100	2600	3100	3600
Grubenbreite, mm	2753	3151	3575	4016
1780	2921	3299	3705	4133
2030	3100	3458	3848	4261
2280				5134

- BAUSEITIGE ARBEITEN**
 Vorbereitungen an der Einbaustelle:
 – Grubenerstellung gemäß aller Anforderungen.
 ① Montage der umfassenden Winkelprofile (70x70x7) und Stahlplatten von 4 mm.
 ② Vorbereitung der Oberfläche für die Befestigung der Anfahrtspuffer, Abmessungen BWxBH, Elektroverbindungen:
 – Das schützende Rohr für die Elektroleitung zwischen dem Fußboden und dem Steuergerät.
 ③ Rohr für Elektroleitung Ø 70 mm für den Anschluss der Überladebrücke ans Steuergerät.
 ④ 400 V, isolierter Dreiphasen-Elektroanschluss mit Erdung.
 ⑤ Vorbereitung einer entsprechenden Oberfläche zur Montage des Steuerkastens mit den Abmessungen CPWxCPH.
- Sonstiges:
 ⑥ Schwarz-gelbe diagonale Warnstreifen an den entsprechenden Grubenstellen anbringen.