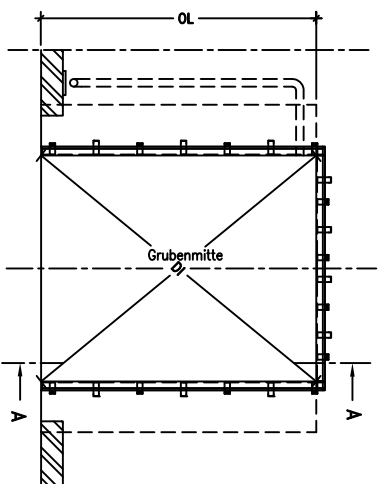
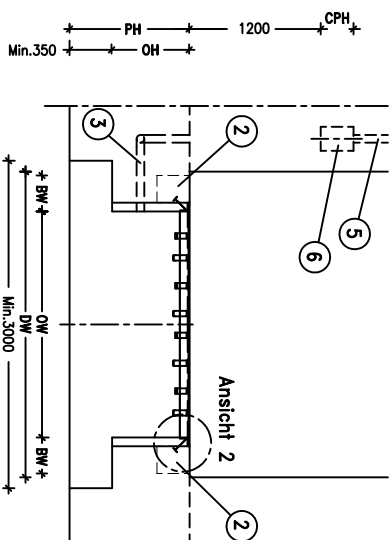


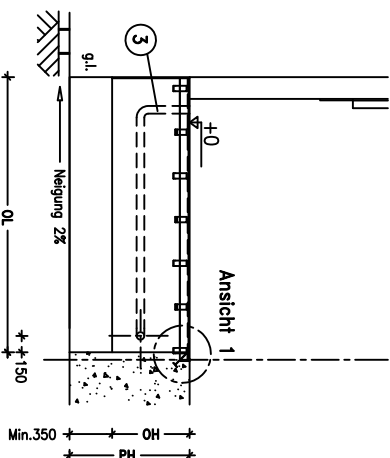
Ansicht von Oben



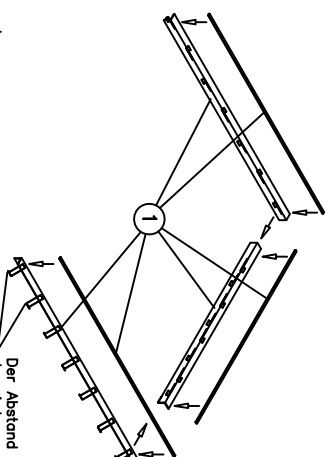
Frontalansicht



Schnittansicht A-A

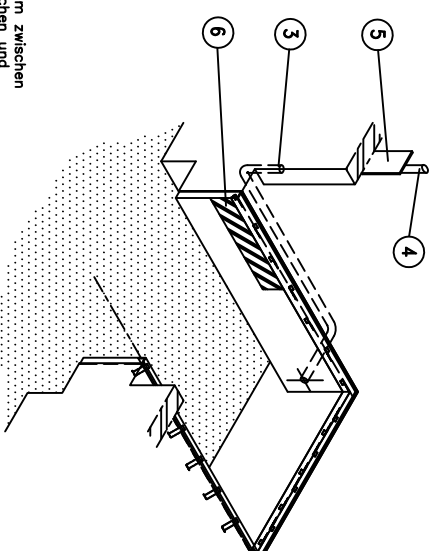


Winkelprofile zum Grubenröhren

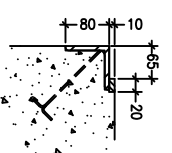


Der Abstand von ≤ 400 mm zwischen den Ankern auf den seitlichen und hinteren Winkelprofilen

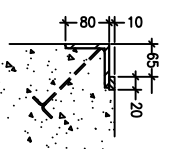
Grubenerstellung



Ansicht 1
(hinterer Winkel)



Ansicht 2
(seitlicher Winkel)



Anmerkungen:

Zulässige Maßabweichungen: $-0/+10$ mm.
Die Grube muss rechteckig sein und nach allen Vorgaben vorbereitet werden.
Alle Grubenwinkel sollten gerade 90° -Winkel sein.
Die Belastungen, denen die Betonkonstruktion der Grube standhalten muss, sind auf einer extra Zeichnung angegeben.
Die Befestigungsstellen für die Anfahrspuffer am Beton werden einer Belastung von 59 kN (entsprechend der Belastung eines andockenden LKWs mit einem Gewicht von 30 t und einer Geschwindigkeit von 5 km/h) ausgesetzt.
DW – Öffnungsbreite, PH – Rampenhöhe.
BW – Breite der Stobstange, BH – Höhe der Stobstange.
CPW, CPH – Breite und Höhe des Steuergerätes.

	Nennlänge der Überladebrücke, mm				
	2000	2500	3000	3500	4000
Grubengröße, mm	2000	2500	3000	3500	4000
OL – Grubenlänge, mm	2035	2535	3035	3535	4035
OH – Grubenhöhe, mm	610	610	710	810	910

	Nennbreite der Überladebrücke, mm	
	1750	2000
Grubengröße, mm	1750	2000
OW – Grubenbreite	1810	2060

	Grubenlänge, mm				
	2035	2535	3035	3535	4035
Grubenhöhe, mm	2035	2535	3035	3535	4035
DL – Diagonallänge, mm	2723	3114	3534	3971	4422
OL – Grubenlänge, mm	2060	2895	3266	3668	4091
OH – Grubenhöhe, mm	2310	3078	3430	3814	4222
DW – Diagonallänge, mm	2310	3078	3430	3814	4222
OW – Grubenbreite	2310	3078	3430	3814	4222

BAUSEITIGE ARBEITEN

Vorbereitungen an der Einbaustelle:

- ① Vorbereitung an der Einbaustelle:
 - ① Montage der umfassenden Winkelprofile (70x70x7) und Stahlplatten von 4mm.
 - ② Vorbereitung der Oberfläche für die Befestigung der Anfahrspuffer, Abmessungen BWxBH.
- Elektrovorbereitungen:**
- Das schützende Rohr für die Elektroleitung zwischen dem Fußboden und dem Steuergerät.
 - ③ Rohr für Elektroleitung $\varnothing 70$ mm für den Anschluss der Überladebrücke ans Steuergerät.
 - ④ 400V, isolierter Dreiphasen-Elektroanschluss mit Erdung.
 - ⑤ Vorbereitung einer entsprechenden Oberfläche zur Montage des Steuerkastens mit den Abmessungen CPWxCPH.
- Sonstiges:**
- ⑥ Schwarz-gelbe diagonale Warnstreifen an den entsprechenden Grubenstellen anbringen.