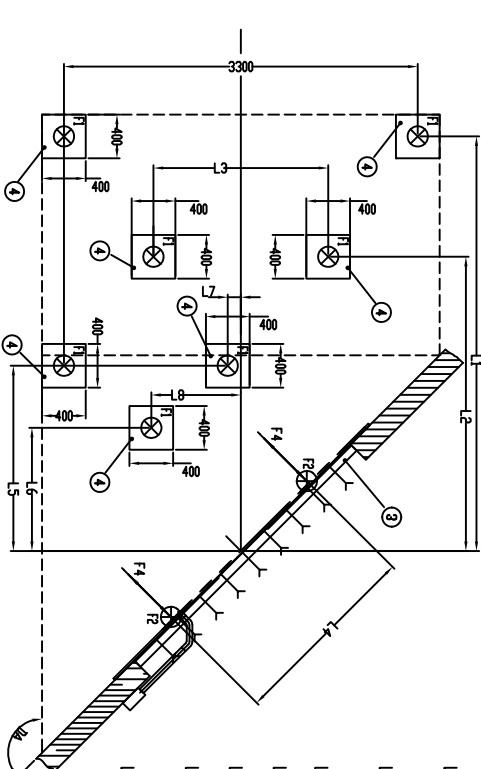
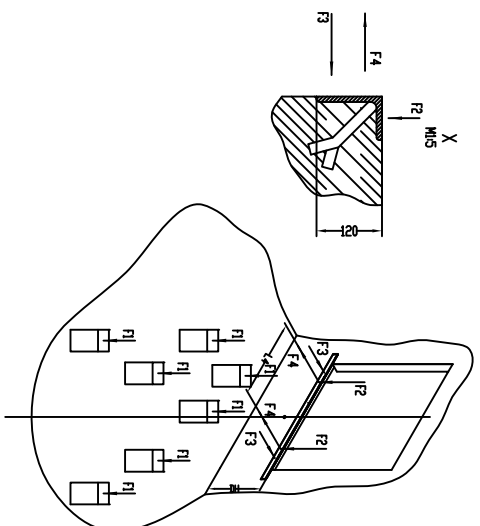
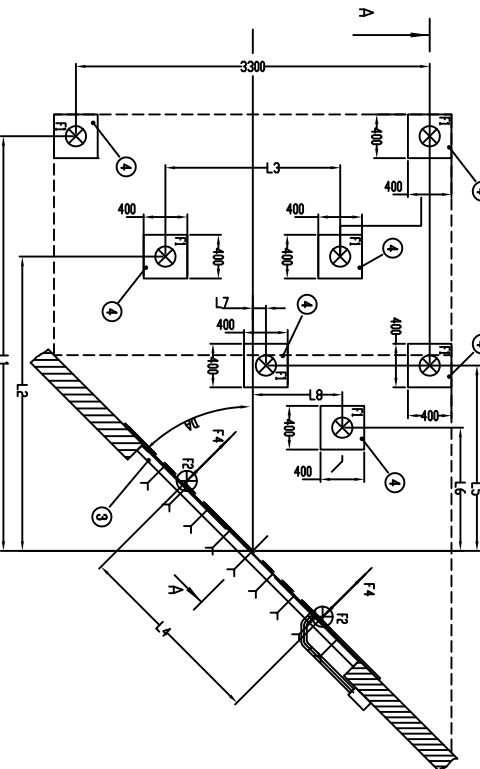
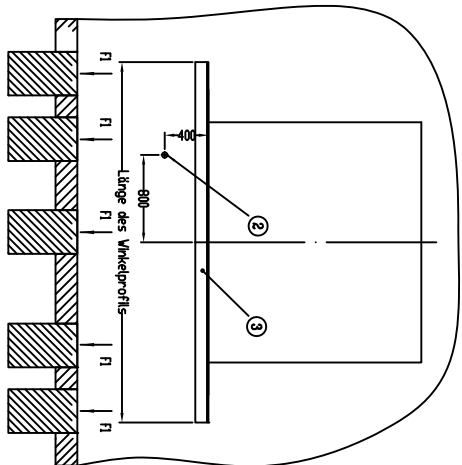
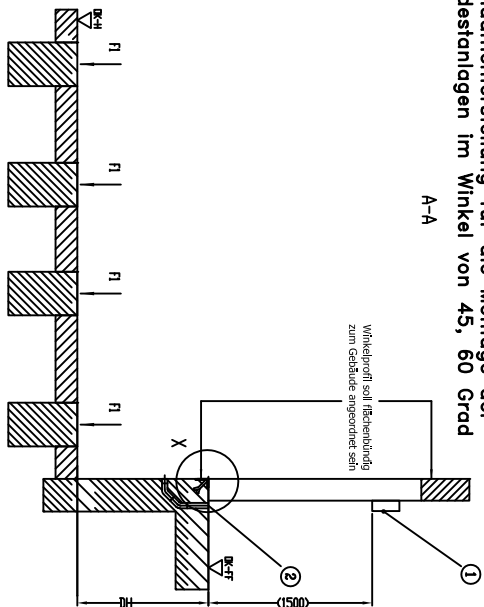


# Fundamentstellung für die Montage der Podestanlagen im Winkel von 45, 60 Grad

A-A



- L1 – Abstand von der Zentralachse des vorderen Fundamentes bis zum Gebäude (Winkelprofil)
- L2 – Abstand von der Zentralachse des hinteren Fundamentes bis zum Gebäude (Winkelprofil)
- L3 – Abstand zwischen den Zentralachsen des Fundamentes für zusätzliche Podeststützen zur Zentralachse der Öffnung.
- L4 – Abstand zwischen den Lastpunkten am Winkelprofil für F<sub>2</sub>, F<sub>4</sub>
- L5 – Abstand von der Zentralachse des vorderen Fundamentes im Eckteil bis zum Gebäude (Winkelprofil)
- L6 – Abstand von der Zentralachse des hinteren Fundamentes im Eckteil bis zum Gebäude (Winkelprofil)
- L7 – Abstand von der Zentralachse des vorderen Fundamentes im Eckteil bis zur Zentralachse der Öffnung
- L8 – Abstand von der Zentralachse des hinteren Fundamentes im Eckteil bis zur Zentralachse der Öffnung.

Anschlusswinkel		Nennlänge der Oberdeckbrücke, mm					
DA = 45, 135		2000	2500	3000	3500	4000	4500
L1, MM	3760	4260	4760	5260	5760	6260	
L2, MM	1970*	2420*	3000	2900	3000	3300	
L5, MM			1660				
L6, MM			420				
L7, MM			110				
L8, MM			790				

Anschlusswinkel		Lieferung der Oberdeckbrücke, mm					
DA = 60, 120		2000	2500	3000	3500	4000	4500
L1, MM	3130	3630	4130	4630	5130	5630	
L2, MM	1350*	1800*	2380	2280	2380	2680	
L5, MM			1030				
L6, MM			290				
L7, MM			110				
L8, MM			800				

\* Bei der Komplettierung mit zusätzlichen Podeststützen

Nennbreite der Oberdeckbrücke, mm		Nennhöhe des Podestes, mm	
L3, MM	1750	2000	2250
L4, MM	1890	2130	2380
	1550	1550	2050

Nennlänge der Oberdeckbrücke, mm	DH – Nennhöhen des Podestes, mm
2000, MM	900, 1000, 1100, 1200, 1300, 1400
2500, MM	900, 1000, 1100, 1200, 1300, 1400
3000, MM	1000, 1100, 1200, 1300, 1400
3500, MM	1100, 1200, 1300, 1400
4000, MM	1200, 1300, 1400
4500, MM	1200, 1300, 1400

Zulässige Maßabweichungen: -5/+5 mm.  
Die Anker sollten an umfassender Bewehrung verschweißt werden. Das Fundament sollte gemäß aller Vorgaben erstellt werden. Alle Grubenwinkel sollen gerade sein – von 90 Grad. Montage des Vorbrunnens, Fundamentstellung und elektrische Anschlüsse werden vom Auftraggeber durchgeführt.

- ① Stromanschluss
- ② Rohr für Kabelleitung, minimaler Durchmesser 70 mm, Winkel von <45 Grad (nicht im Lieferumfang enthalten)
- ③ Winkelprofil von 120x80x12, (nicht im Lieferumfang enthalten): Länge von 4000 mm für Podestanlagen mit einem Anstellwinkel von 60°, 120°; Länge von 4800 mm für Podestanlagen mit einem Anstellwinkel von 45°, 135°.
- ④ Betonfundament für die Montage von Podestfüßen.

- F1 – Belastung am Fundament, F1=72KN
  - F2 – Belastung, die bei der Bewegung des Gabelstaplers entsteht, F2=42KN
  - F3 – Stoßbelastung durch das Transportmittel, F3 = 100KN
  - F4 – Belastung, die beim Bremsen eines Gabelstaplers entsteht, F4 = 10KN
- Belastungen F2 und F4 wirken auf das Winkelprofil über den hinteren Teil der Oberdeckbrücke ein. Stoßbelastung F3 wirkt sich auf das Gebäude ein.

ALUTECH PSL  
Fundamentstellung für die Montage der Podestanlage im Winkel von 45, 60, 120, 135 Grad zum Gebäude.