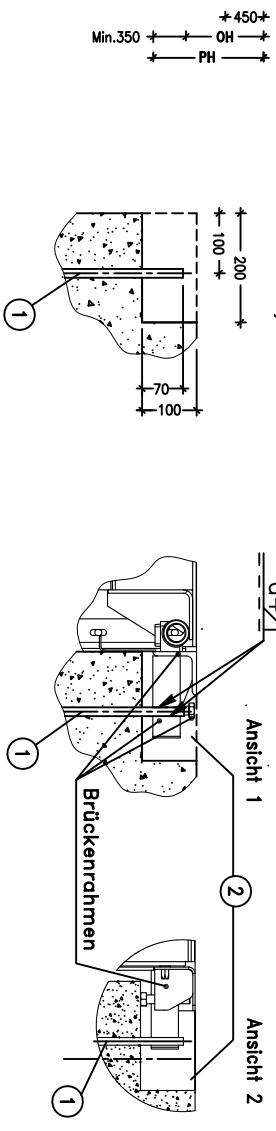
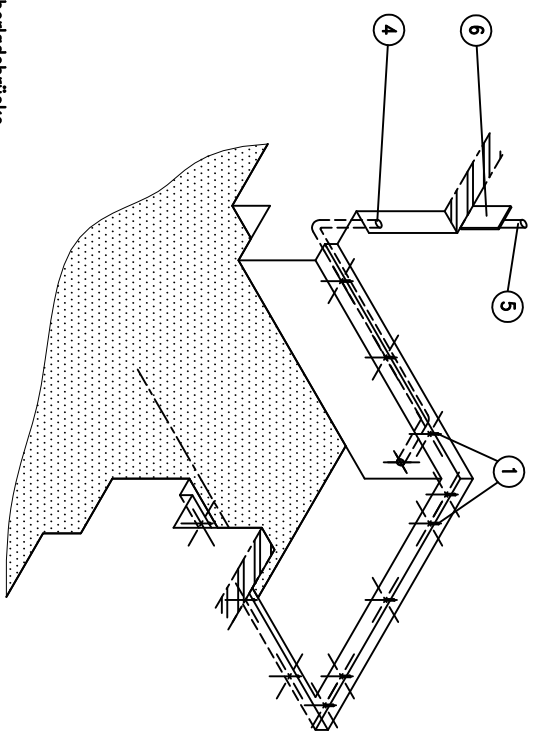


Anmerkungen:
 Zulässige Maßabweichungen: -0/+10 mm.
 Die Grube muss rechteckig sein und nach allen Vorgaben vorbereitet werden.
 Alle Grubenwinkel sollten gerade 90°-Winkel sein.
 Die Belastungen, denen die Betonkonstruktion der Grube standhalten muss, sind auf einer extra Zeichnung angegeben.
 Die Befestigungsstellen für die Anfahrtspuffer am Beton werden einer Belastung von 59 kN (entsprechend der Belastung eines andockenden LKWs mit einem Gewicht von 30 t und einer Geschwindigkeit von 5 km/h) ausgesetzt.
 DW – Öffnungsweite, PH – Rampenhöhe.
 BW – Breite der Stobstange, BH – Höhe der Stobstange.
 CPW, CPH – Breite und Höhe des Steuergerätes.

Grubengröße, mm	Nennlänge der Überladebrücke, mm					
	2000	2500	3000	3500	4000	4500
OL – Grubenlänge, mm	2000	2500	3000	3500	4000	4500
OH – Grubenhöhe, mm	610	2500	3000	3500	4000	4500
N – Ankerzahl	3	4	4	4	5	6
Grubengröße, mm	Nennbreite der Überladebrücke, mm					
OW – Grubenbreite	1750	2000	2250			
X – Abstand zum Anker	1810	1810	2060			
Y – Abstand zwischen den Ankern	70	70	195			
	835	835	835			
DI – Diagonallänge, mm	Grubenlänge, mm					
Grubenbreite, mm	2000	2500	3000	3500	4000	4500
	1810	2697	3085	3505	3943	4853
	2060	2871	3237	3640	4062	4951
	2310	3055	3400	3785	4193	5060



Vor der Montage der Überladebrücke

Ansicht 1, Ansicht 2

Nach der Montage der Überladebrücke

Ansicht 1, Ansicht 2

- BAUSEITIGE ARBEITEN**
Vorbereitungen an der Einbaustelle:
 – Grubenherstellung gemäß aller Anforderungen.
 ① Betonarbeiten und Bewehrung aus Stahl mit einer Festigkeit von 500 MPa, schweißgeeignet. Durchmesser der Durchmesser der Bewehrung: 14 mm, Länge: 300 mm
 ② Nach der Montage wird die Grube bis auf den Grubenrand mit dem Epoxidharzmittel ausgegossen.
Lektivvorbereitungen:
 – Der schützende Rohr für die Elektroleitung zwischen dem Fußboden und dem Steuergerät.
 ④ Rohr für Elektroleitung Ø70 mm für den Anschluss der Überladebrücke ans Steuergerät.
 ⑤ 400 V, isolierter Dreiphasen-Elektroanschluss mit Erdung.
 ⑥ Vorbereitung einer entsprechenden Oberfläche zur Montage des Steuerkastens mit den Abmessungen CPW x CPH.