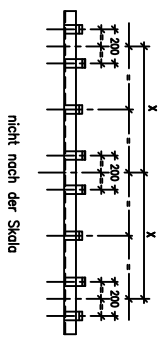
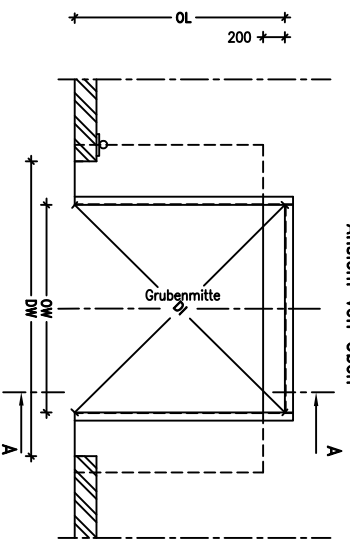
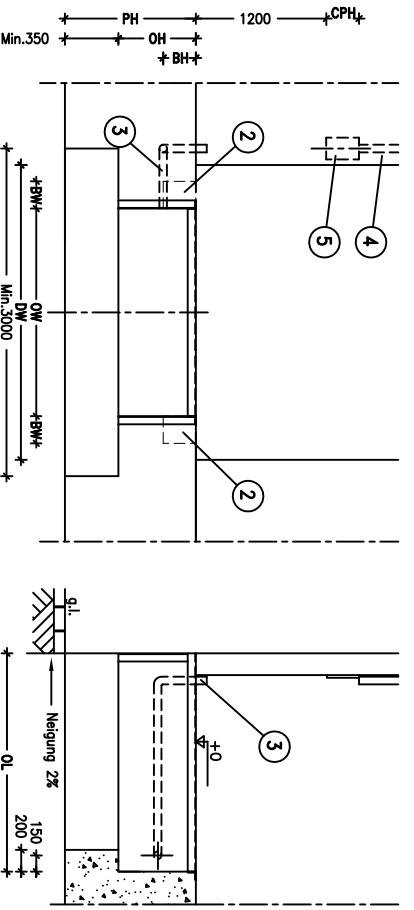


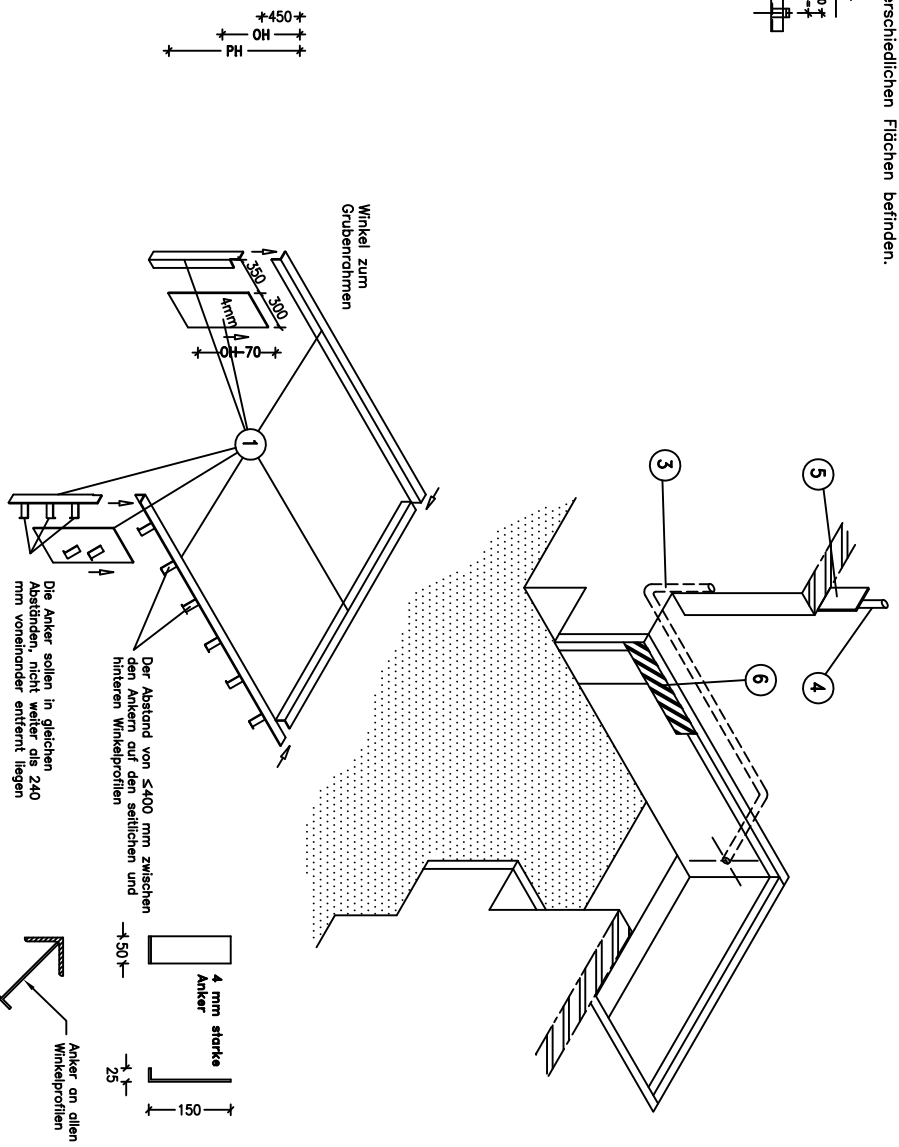
**Ansicht von Oben**  
Anordnung der Anker auf dem hinteren Winkelrahmen die angrenzenden Anker sollen sich in unterschiedlichen Winkelrahmen befinden.



**Schnittansicht A-A**



**Zeichnung für Grubenstellung und Betonarbeiten**



**Anmerkungen:**

- Zulässige Maßabweichungen: -0/+10 mm.
- Die Anker sollten in die umfassende Bewehrung eingeschweißt werden.
- Die Grube sollte rechteckig sein und nach allen Vorgaben vorbereitet worden sein.
- Alle Grubenwinkel sollten gerade 90°-Winkel sein.
- Die Belastungen, denen die Betonkonstruktion der Grube standhalten muss, sind auf einer extra Zeichnung angegeben.
- Die Befestigungsstellen für die Anfahrtspuffer am Beton werden einer Belastung von 59 kN (entsprechend der Belastung eines andockenden LKVs mit einem Gewicht von 30 t und einer Geschwindigkeit von 5 km/h) ausgesetzt.
- DW - Öffnungsweite, PH - Rammenhöhe.
- BW - Breite der Stößstange, BH - Höhe der Stößstange.
- CPW, CPH - Breite und Höhe des Steuergerätes.

Grubengröße, mm	Nennlänge der Überladebrücke, mm			
OL - Grubenlänge, mm	2000	2500	3000	3500
OH - Grubenhöhe, mm	2070	2570	3070	3570
OW - Grubenbreite, mm	610	610	710	810

Grubengröße, mm	Nennbreite der Überladebrücke, mm	
OW - PT WIRTH	1750	2000
X-Abstand zwischen den Ankern	1780	2030
	780	1025

DI - Diagonallänge, mm	Grubenlänge, mm			
Grubenbreite, mm	2070	2570	3070	3570
1780	2730	3125	3549	3990
2030	2900	3275	3680	4107
2280	3090	3435	3925	4235
				4665
				5107

**BAUSEITIGE ARBEITEN**

- Vorbereitungen an der Einbaustelle:
- Grubenstellung gemäß aller Anforderungen.
- Montage der umfassenden Winkelprofile (70x70x7) und Stahlplatten von 4 mm.
- Vorbereitung der Oberfläche für die Befestigung der Anfahrtspuffer, Abmessungen BWxBH.
- Elektrovorbereitungen:
- Das schützende Rohr für die Elektroleitung zwischen dem Fußboden und dem Steuergerät.
- Rohr für Elektroleitung Ø 70 mm für den Anschluss der Überladebrücke ans Steuergerät.
- 400 V, isolierter Dreiphasen-Elektroanschluss mit Erdung.
- Vorbereitung einer entsprechenden Oberfläche zur Montage des Steuergerätes mit den Abmessungen CPW x CPH.
- Sonstiges:
- Schwarz-gelbe diagonale Warnstreifen an den entsprechenden Grubenstellen anbringen.